

L'échographie en Kinésithérapie

Depuis plusieurs années, quelques fabricants ont introduit du matériel d'échographie sur le marché de la Kinésithérapie. Malheureusement il s'agissait d'équipements non prévus pour le domaine musculo-squelettique. **ESAOTE change la donne** avec une gamme d'appareils d'échographie/dopplers créée pour ce domaine particulier.



L'échographie est une technique d'imagerie basée sur l'utilisation d'ultrasons à hautes fréquences dont la finalité est la production d'images d'organes, de tissus ou de flux sanguins.

Elle est un des examens de choix pour diagnostiquer certaines affections musculo-squelettiques pour lesquelles les examens radiographiques sont non spécifiques. Il s'agit d'un examen précis et dynamique dont l'innocuité est démontrée.

MYLAB ONE MSK, l'outil idéal pour intégrer l'échographie en kinésithérapie



Par Avis – n°2015-01 27/03/15 du Conseil National de l'Ordre rendu le 27/03/15 « le kinésithérapeute est habilité à pratiquer l'échographie dans le cadre de l'élaboration de son diagnostic kinésithérapique et de la mise en oeuvre des traitements mentionnés à l'article R. 4321-5 du code de la santé publique ».

Cet accès à l'imagerie fait franchir un pas sans précédent à la profession en le dotant d'un outil de mesure qui permet de **renforcer l'expertise du masseur-kinésithérapeute** et de pérenniser ses relations avec le médecin prescripteur (réadressage, suivi, bilan) et le patient (visualisation, information).

L'échographie est le prolongement naturel de l'examen clinique manuel.

L'échographie dans le traitement en kinésithérapie :

- 1°) Permet au kinésithérapeute de mettre en évidence les éléments anatomiques mis en cause et la nature de la lésion.
- 2°) Cela permet au praticien de justifier ses choix thérapeutiques
- 3°) Permet au patient de visualiser la cause de sa venue et consciemment de prendre part à son traitement.
- 4°) En cours de traitement, l'échographie va permettre d'**objectiver les progrès** et d'adapter les soins, améliorer l'**efficacité** et la **précision**...
- 5°) Le doppler mettra en évidence les phénomènes inflammatoires et après le traitement la revascularisation de la zone traitée.

Au quotidien le thérapeute apportera un réel plus à son cabinet en **renforçant la confiance** de ses patients dans son expertise et savoir faire.

L'échographie dans le traitement par ondes de choc

Contrairement au traitement par ondes de choc focales, le traitement par ondes de choc radiales ne nécessite pas forcément l'utilisation d'un échographe.

Mais, les cabinets équipés d'appareils d'ondes de choc, trouveront avec l'échographe **ESAOTE MYLAB ONE MSK, la combinaison idéale pour un résultat optimal** :

- diagnostique démontré
- précision de l'acte
- preuve du résultat.

Le doppler couleur mettra également en évidence la vascularisation créée par le traitement.

MyLab™One MSK est un Echo-Doppler nomade multi-modalités.



Equipé d'un écran tactile LCD 12' couleur haute résolution et **Configuré spécialement pour l'activité musculo-squelettique**, MyLab™One MSK dispose d'une interface au format type tablette **dédiée à l'activité en kinésithérapie**.

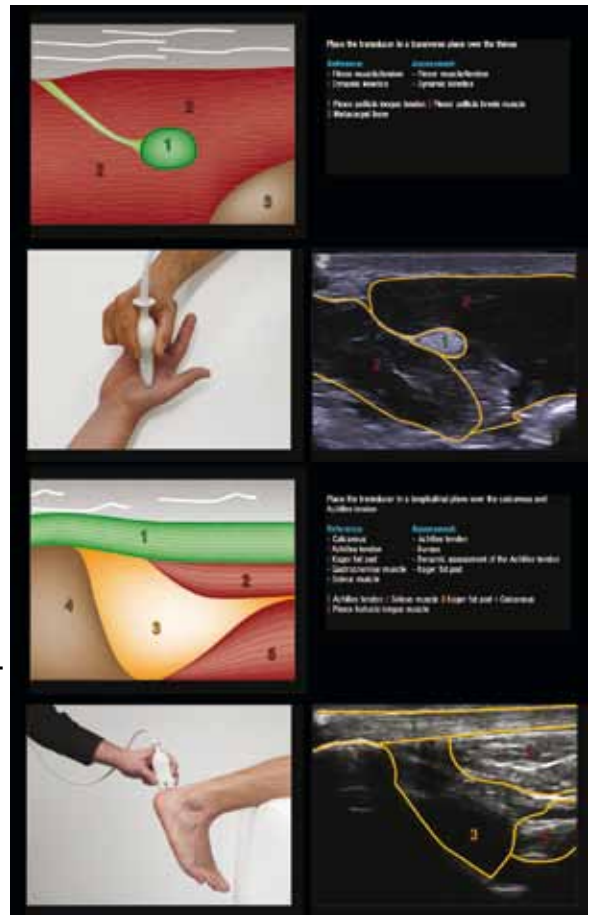
Il propose l'échographie bidimensionnelle avec pré- réglages de l'image en mode MSK, le Doppler Couleur/Puissance ainsi qu'une librairie/Tutoriel MSK intégrée unique sur le marché.

Intuitivité, mobilité et guide intégré, il constitue l'outil idéal afin d'intégrer l'échographie dans l'activité en kinésithérapie.

Vous l'avez compris, le bon réflexe maintenant, c'est de nous contacter :
info@mbha.fr - 09 81 65 06 17 - 06 76 49 49 65

Guide intégré MSK

- Structuré par zones anatomiques
- Echographie comparative en temps réel vs Image de référence
- Librairie spécifique par application musculosquelettique
- Navigation tactile intuitive
- Préréglages de l'image MSK
- Echo-Doppler spécialisée MSK
- MyLibrary MSK intégrée
- Sondes échographiques linéaires haute résolution
- Sondes ergonomiques à boutons de commande
- **X-VIEW** - retraitement automatique de l'image et élimination des artéfacts
- **M-VIEW** - tirs croisés favorisant l'identification des structures
- **MyLabDesk** - Enregistrez vos images, comparez l'évolution, archivez vos données dans le bilan de kinésithérapie et échangez sur la réussite ou la poursuite du traitement.



L'importance de la sonde



Ce qui permet une image fine dépend de la qualité de la sonde. Avec 192 éléments de découpe, la sonde du MyLab One est une référence. De plus avec ces trois boutons programmables Geler/Doppler/Zoom, elle offre une réduction des interactions entre l'opérateur et l'échographe

FORMATION : Une solide formation sur deux jours par un spécialiste de l'imagerie de l'appareil locomoteur et formateur en échographie avec au programme :

- 1)- connaissances théoriques et pratiques sur l'échographie des muscles et des articulations des membres.
- 2)- principes de l'échographie de l'appareil locomoteur et intérêts en kinésithérapie (tests, bilan, progrès et mesures)
- 3)- écho-anatomie normale par zones anatomiques
- 4)- écho-pathologie et cas cliniques d'échographie en kinésithérapie
- 5)- échographie pratique en binôme.

Vous l'avez compris, le bon réflexe maintenant, c'est de nous contacter :
info@mbha.fr - 09 81 65 06 17 - 06 76 49 49 65